

## 1. Grupa Enea

Jesteśmy jedną z największych koncernów surowcowo-energetycznych w Polsce. Naszą główną działalnością jest wytwarzanie, dystrybucja i sprzedaż energii elektrycznej, a także wydobywanie węgla kamiennego. Rozwijamy moce wytwórcze m.in. poprzez budowę nowego bloku energetycznego w należącej do Enei elektrowni w Kozienicach – jednej z najnowocześniejszych inwestycji tego typu w Europie. Zatrudniamy prawie 15 tys. pracowników, dzięki czemu jesteśmy jednym z największych pracodawców w Wielkopolsce. Nasza siedziba główna znajduje się w Poznaniu. Codziennie obsługujemy około 2,4 mln Klientów.

### Segmenty naszej działalności



**WYDOBYCIE**



**WYTWARZANIE**



**DYSTRYBUCJA**



**OBRÓT**

<p><b>15%</b> udziału w rynku węgla energetycznego.  <b>8,5 mln ton</b> rocznej produkcji netto węgla.  <b>8,6 mln ton</b> rocznej sprzedaży węgla.  <b>20,0 km</b> wykonanych wyrobisk.</p>	<p><b>9%</b> udziału w wytwarzaniu energii.  <b>16 TWh</b> rocznego potencjału Wytwórczego.  <b>3,3 GWe</b> zainstalowanej mocy elektrycznej.  <b>925 MWt</b> zainstalowanej mocy cieplnej.</p>	<p><b>14%</b> udziału w rynku dystrybucji energii elektrycznej.  <b>17,9 TWh</b> energii rocznie dostarczonej do Klientów.  <b>58,2 tys. km<sup>2</sup></b> obszaru dystrybucji energii.  <b>134 tys. km</b> linii dystrybucyjnych wraz z przyłączami.  <b>37 tys.</b> stacji elektroenergetycznych.</p>	<p><b>13%</b> udziału w sprzedaży energii elektrycznej Klientom detalicznym.  <b>16 TWh</b> rocznej sprzedaży energii elektrycznej Klientom detalicznym.  <b>1 TWh</b> rocznej sprzedaży paliwa gazowego Klientom detalicznym.  <b>2,4 mln</b> Klientów energii.</p>
--	---	--	--

Działalność spółek zajmujących się wytwarzaniem, dystrybucją oraz obrotem energią jest wspierana przez Centrum Usług Wspólnych, które zajmuje się obsługą m.in. kadr, finansami i księgowością, IT, logistyką, usługami prawnymi oraz obsługą Klienta.

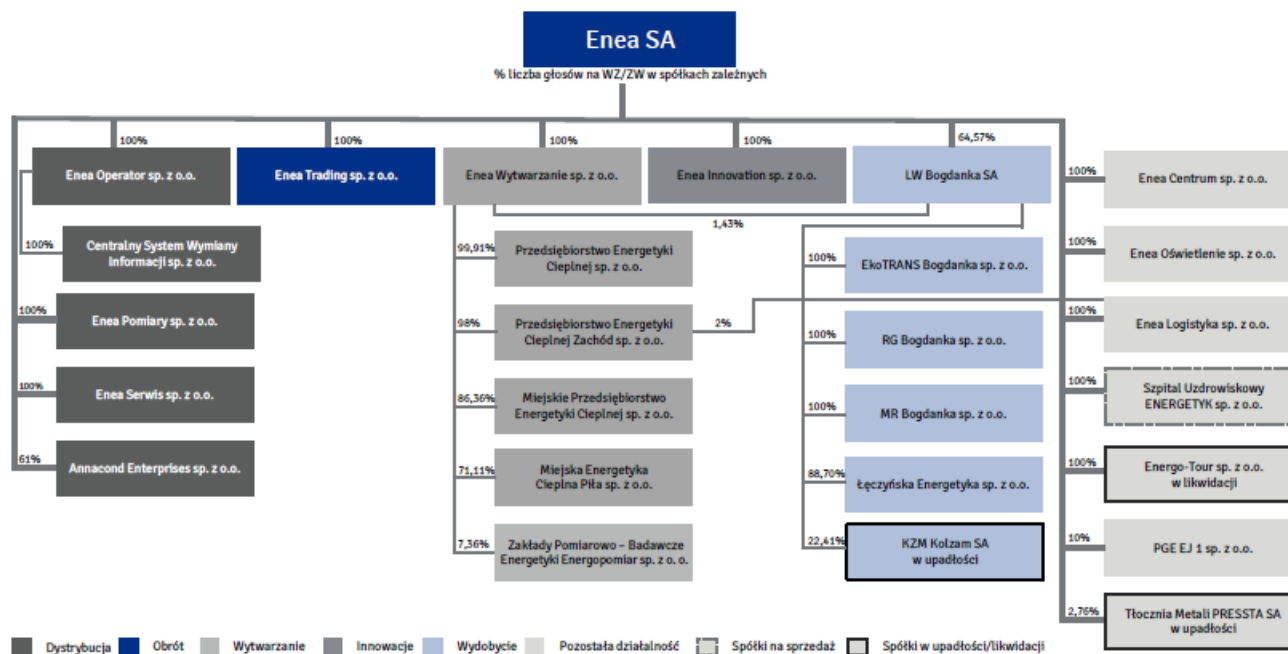
## A. Grupa Enea

### Struktura Grupy Enea

Grupa Enea składa się z podmiotu dominującego Enea SA i trzynastu spółek bezpośrednio zależnych.

W obrębie Grupy Kapitałowej Enea funkcjonuje 5 wiodących podmiotów, tj. **Enea SA** (obrot energii elektryczną), **Enea Operator Sp. z o.o.** (dystrybucja energii elektrycznej), **Enea Wytwarzanie Sp. z o.o.** (produkcja energii elektrycznej i ciepłej, w tym z OZE), **Energa Trading Sp. z o.o.** (handel hurtowy energią elektryczną) a od października 2015 r. również **LW Bogdanka SA** (wydobycie). Pozostałe podmioty świadczą działalność wspierającą.

STRUKTURA GRUPY



Kliknij na [naszą stronę korporacyjną](#), aby znaleźć krótki opis spółek.

15 kwietnia 2015 r. Grupa Enea nabyła od PGE 10 procent udziałów w spółce PGE EJ 1, która ma pełnić rolę operatora pierwszej, polskiej elektrowni atomowej. W tym przedsięwzięciu uczestniczą również KGHM Polska Miedź oraz Tauron Polska Energia. Firmy te nabyły po 10 procent udziałów w PGE EJ 1. Zasadnicza decyzja w sprawie budowy elektrowni jądrowej w Polsce ma zapadnąć w 2017 r.

W lutym 2015 r. została postawiona w stan likwidacji spółka Energo-Tour.

W grudniu 2015 r. Enea sprzedała innemu podmiotowi Hotel Edison.

Szczegółowy opis Grupy Enea - stan na 31 grudnia 2015 r. - możesz znaleźć w [raporcie rocznym](#).

## Nowy model zarządzania

W 2013 r. rozpoczęliśmy w Grupie Enea proces tworzenia nowego modelu zarządzania organizacją, którego intensyfikacja prac przypadła na lata 2014-2015.

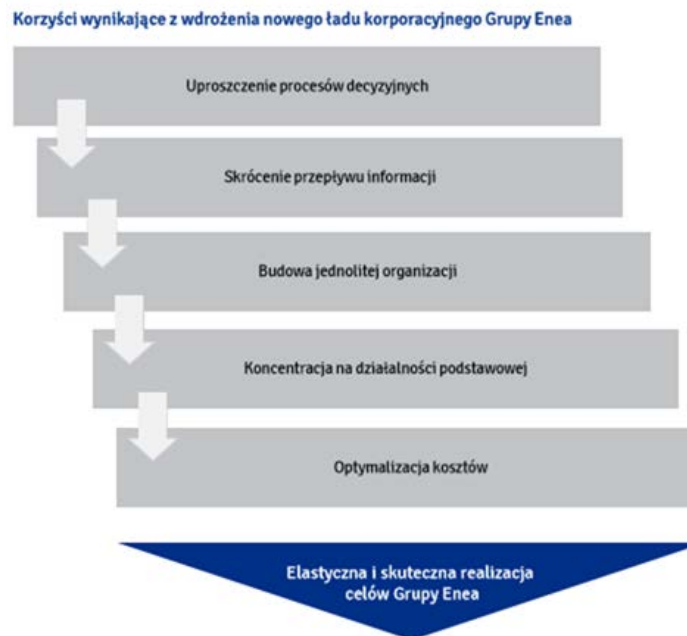
Nasz nowy model zarządzania to **transparentny, planowany, jednolity i bezpieczny pod względem formalno-prawnym mechanizm** podejmowania decyzji wewnątrz Grupy przez właściwe organy korporacyjne, zapewniający wybór najlepszej biznesowo decyzji.

Obecnie funkcjonuje sześć Komitetów Grupy Enea: **Zgodności, Zarządzania, Inwestycyjny, Ryzyka, Finansów i IT oraz Handlu i Promocji**, które w ramach nadanych im uprawnień i kompetencji usprawniają proces decyzyjny w Grupie.

Celem szerokiego projektu „Ład korporacyjny - Plan Zarządzania Grupą Kapitałową Enea” było stworzenie silnych filarów Grupy.

Najważniejszą zmianą jest uproszczenie struktury Grupy i skoncentrowanie się na naszej działalności podstawowej. Krokiem milowym w tym kierunku jest rozwój **Centrum Usług Wspólnych**, które zajmuje się m.in. obsługą kadr, finansami i księgowością, IT, logistyką, usługami prawnymi oraz obsługą Klienta.

### Korzyści wdrożenia nowego ładu organizacyjnego Grupy Enea



Aby zwiększyć efektywność naszych procesów, działalność Grupy wspierają systemy informatyczne, takie jak np. SAP, Elektroniczny Obieg Dokumentów (EOD) czy System Kompleksowej Obsługi Klienta (SKOK).

**352 mln zł** zaoszczędziła Grupa Enea w 2015 r.

2015 rokiem optymalizacji i poprawy efektywności

- Centralizacja i optymalizacja efektywnościowa procesów biznesowych – obniżanie kosztów jednostkowych
- Rozszerzenie świadczonych usług na kolejne Spółki z GK Enea
- Wdrażanie systemów IT wspierających pracę w poszczególnych obszarach
- Rozbudowa katalogu usług – centralizacja kolejnych funkcji wsparcia

### Kodeks Grupy Enea

Nowy model zarządzania funkcjonujący w Grupie Enea został zdefiniowany w **Kodeksie Grupy Enea** swoistej konstytucji Grupy. Dokument zobowiązuje wszystkie spółki wchodzące w skład Grupy Enea do współdziałania w celu realizacji strategii i misji Grupy, kreowania jej wartości jako całości i utrzymania spójności.

Nasza działalność jest złożona i narażona na szereg ryzyk np. finansowych, rynkowych. Dlatego wprowadziliśmy **zintegrowany system zarządzania ryzykiem**. Obejmuje on takie obszary, jak: ryzyko korporacyjne, utrata płynności, ryzyko walutowe, kredytowe, towarowe i stopy procentowej. Kliknij w [Sprawozdanie Zarządu z działalności Grupy Kapitałowej](#), jeśli chcesz poznać proces zarządzania ryzykiem.

### Zarządzanie Grupą

Zarząd Enei jest czteroosobowy.

Skład Zarządu na dzień 15.06.2016 r.



**Mirosław Kowalik**  
Prezes Zarządu



**Wiesław Piosik**  
Wiceprezes Zarządu ds. Korporacyjnych



**Piotr Adamczak**  
Wiceprezes Zarządu ds. Handlowych



**Mikołaj Franzkowiak**  
Wiceprezes Zarządu ds. Finansowych

Nadzór nad spółką Enea sprawuje dziewięcioosobowa Rada Nadzorcza.

Jeśli chcesz zapoznać się ze szczegółowymi biogramami członków zarządu i rady nadzorczej kliknij w [link](#).  
Regulaminy zarządu i rady nadzorczej dostępne są [tutaj](#).

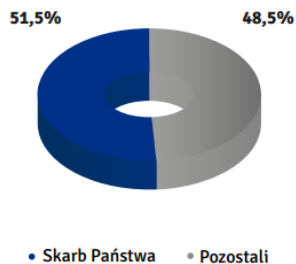
#### Enea na giełdach

Spółka Enea SA jest notowana na **Giełdzie Papierów Wartościowych** w Warszawie.

Udział akcji spółki w Indeksach na koniec 2015 r.:



### Struktura akcjonariatu Enea SA



17,48 zł - kurs maksymalny w 2015 r.

10,56 zł - kurs minimalny w 2015 r.

4 988,30 mln zł - kapitalizacja na koniec okresu.

## B. Wizja i strategia

W 2015 r. zaktualizowano Strategię Korporacyjną Grupy Enea.

Aktualizacja naszej strategii związana była z dynamicznymi zmianami rynkowymi i regulacyjnymi kształtującymi sektor elektroenergetyczny w Polsce. Misja i wizja pozostały niezmienione. Zaktualizowano cele strategii i zakres realizujących je działań.

#### MISJA:

WZROST WARTOŚCI GRUPY POPRZEZ BUDOWANIE ZAUFANIA KLIENTÓW.

#### WIZJA:

W PEŁNI ZINTEGROWANA GRUPA ENERGETYCZNA BUDUJĄCA PRZEWAGĘ KONKURENCYJNĄ POPRZEZ ELASTYCZNE REAGOWANIE NA POTRZEBY RYNKU I EFEKTYWNE ZARZĄDZANIE ZASOBAMI.



#### CELE STRATEGICZNE

- WZROST WARTOŚCI DLA AKCJONARIUSZY,
- ZBUDOWANIE DŁUGOTRWAŁYCH RELACJI Z KLIENTEM,
- WZROST W RENTOWNYCH OBSZARACH,
- POPRAWA EFEKTYWNOŚCI ORAZ OPTYMALNE WYKORZYSTANIE POTENCJAŁU ORGANIZACJI.

### Aktualizacja Strategii Korporacyjnej Grupy Enea na lata 2014 – 2020

<ul style="list-style-type: none"><li>▪ Budowa bloku o mocy 1,075 MW w Elektrowni Kozienice.</li><li>▪ Inwestycje środowiskowe, które umożliwią kontynuację pracy aktywów wytwórczych po 2015 r.</li><li>▪ Rozwój OZE.</li><li>▪ Rozwój źródeł kogeneracyjnych sieci ciepłowniczych.</li><li>▪ Wdrożenie programu poprawy niezawodności i obniżenia awaryjności sieci.</li><li>▪ Wdrożenie programu rozwoju sieci inteligentnych.</li><li>▪ Działania nakierowane na zmniejszenie wolumenu energii elektrycznej koniecznej do pokrycia strat w bilansie energii.</li><li>▪ Wzrost wolumenu sprzedaży energii elektrycznej przy jednoczesnej budowie marży.</li><li>▪ Rozwój nowej oferty produktowej.</li><li>▪ Rozbudowa zdalnych kanałów obsługi Klientów.</li><li>▪ Lojalizacja Klientów.</li></ul>	<p><b>Zrealizowanie wyzwań stojących przed Grupą Enea zwiększy jej przewagę konkurencyjną:</b></p> <ul style="list-style-type: none"><li>▪ Optymalizacja kosztów.</li><li>▪ Stabilizacja funkcjonowania Centrum Usług Wspólnych.</li><li>▪ Zbudowanie efektywnej organizacji zdolnej do pozyskiwania, ewaluacji i wdrażania innowacji w Grupie Enea.</li><li>▪ Usprawnienie procesów obsługi Klientów wewnętrznych i zewnętrznych.</li><li>▪ Koncentracja na działalności podstawowej.</li><li>▪ Restrukturyzacja podmiotów non-core.</li></ul>
--	---

#### W obowiązującej w 2015 roku strategii ujęto trzy nowe elementy:

1. **Zabezpieczenie dostaw paliw dla własnych aktywów wytwórczych** – Grupa Kapitałowa Enea posiada głównie aktywa wytwórcze oparte o węgiel kamienny. Rentowność wytwarzania energii z węgla kamiennego jest obecnie pod dużą presją. Spółki energetyczne muszą więc dopasować zakup węgla z aktywów wydobywczych tak, aby obniżyć koszt i poprawić konkurencyjność wytwarzania opartego o węgiel.
2. **Innowacje** - Wdrażanie innowacji i nowych technologii jest jednym z głównych czynników wpływających na konkurencyjność przedsiębiorstw na rynku. Działalność innowacyjna Grupy Kapitałowej Enea jest silnie zorientowana na potrzeby Klientów i podnoszenie wewnętrznej efektywności organizacji. Grupa, jako beneficjent wdrożonych innowacji, będzie budowała konkurencyjność i poprawiała efektywność działania.
3. **Rozszerzona polityka personalna Grupy Kapitałowej Enea** - Zapewni ona realizację celów i zadań stojących przed Grupą Kapitałową Enea, jednocześnie zaspokoi ambicje i aspiracje zawodowe pracowników. W zakresie zarządzania zasobami ludzkimi będziemy koncentrować się na podnoszeniu efektywności pracy, m.in. poprzez sformułowanie i wdrożenie polityki zarządzania wynikami pracy i wynagradzania za wyniki, zarządzania kompetencjami, wiedzą i rozwojem pracowników.



W 2016 roku rozpoczęły się prace nad nową strategią korporacyjną.

## C. Etyka

### Wartości firmowe

Wspólnie z naszymi pracownikami opracowaliśmy cztery kluczowe wartości korporacyjne, na których opieramy naszą działalność. Są to: **uczciwość, kompetencja, odpowiedzialność, bezpieczeństwo**.

Rok 2015 ogłosiliśmy Rokiem Wartości Grupy Enea.

Aby pokazać praktyczne zastosowanie i codzienny wymiar naszych wartości korporacyjnych, zaproszono do współpracy niekwestionowany autorytet w dziedzinie etyki, pomysłodawcę i inicjatora projektu Szlachetna Paczka, ks. Jacka Stryczka. Pokłosiem spotkania świątecznego było przesłanie ks. Stryczka zawarte w krótkich filmach, które stanowią cykl czterech mini wykładów. Cykl jest dostępny na naszych stronach intranetowych

### Kodeks etyki

Wartości firmy jak i standardy postępowania zawodowego pracowników zawarte są w „[Kodeksie etyki Grupy Kapitałowej ENEA](#)”.

Kodeks określa oczekiwane postawy, a tym samym zobowiązania wobec współpracowników oraz wobec partnerów biznesowych.

Wszyscy pracownicy Grupy otrzymali w styczniu 2014 r. kodeks w wersji drukowanej, a jego wdrożenie wspiera udostępniony w intranecie cykl **szkoleń e-learningowych**. W Enei SA od 2013 roku przeprowadzane są szkolenia dla każdej nowozatrudnionej osoby.

Kliknij i zobacz [cykl krótkich filmów](#) promujących treść kodeksu. Każdy odcinek dotyczy innej zasady etycznej ujętej w kodeksie.

### Zgłaszanie nieprawidłowości

Wszelkie wątpliwości oraz nieprawidłowości można zgłaszać do **Komisji ds. kodeksu etyki**. Trzyosobowy skład komisji został wybrany przez pracowników w powszechnych wyborach.

Z **Komisją ds. kodeksu etyki** można skontaktować się na dwa sposoby:

- poprzez e-mail na adres: [etyka@enea.pl](mailto:etyka@enea.pl)
- lub poprzez formularz do zgłaszania wątpliwości etycznych i naruszeń kodeksu etyki dostępny na stronie [www.enea.pl](http://www.enea.pl)

## D. Inwestycje

### Inwestycje zrealizowane 2015 r.

Konsekwentnie realizowany  
plan inwestycyjny

Najważniejsze inwestycje realizowane w 2015 r. przez Eneę to zakup spółki Lubelski Węgiel Bogdanka i budowa bloku 11 w elektrowni w Kozienicach, który znacząco zwiększy moce wytwórcze Enei Wytwarzanie.

- W październiku 2015 r. Enea SA przejęła pakiet kontrolny Lubelskiego Węgla Bogdanka, który jest najbardziej efektywnym przedsiębiorstwem górniczym w kraju i największym dostawcą paliwa dla kluczowych węglowych źródeł produkcji energii w elektrowni w Kozienicach.
- Najwięcej środków przeznaczaliśmy na obszar wytwarzania. Wiąże się to m.in. z realizowaną zgodnie z harmonogramem **inwestycją Bloku 11** w elektrowni w Kozienicach oraz **zakupem farm wiatrowych**. Pozostałe środki były przeznaczone na obszar dystrybucji oraz działalności wspierającej.

#### Blok 11 to...

- Największy w Europie blok energetyczny opalany węglem kamiennym.
- Jednostka całkowicie niezależna, posiadająca własną infrastrukturę.
- Zwiększenie o 1/3 mocy elektrowni w Kozienicach.
- Niskie koszty eksploatacji, niska awaryjność.
- Zgodność z zaostrzonymi normami emisyjnymi.
- Precyzyjnie zaplanowane prace realizowane zgodnie z planem.

W latach 2015-2020 planujemy zrealizować inwestycje w łącznej kwocie ok. 17 mld zł, które zostaną pokryte ze środków własnych oraz pozyskanego finansowania dłużnego.

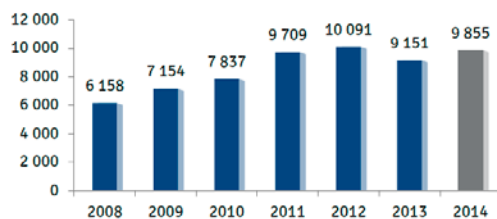
Wybrane inwestycje zaplanowane na 2016 r.

Wytwarzanie	Dystrybucja	Handel detaliczny	Obsługa Klienta	Handel Hurtowy
<ul style="list-style-type: none"> <li>• Budowa bloku energetycznego nr 11.</li> <li>• Budowa oczyszczalni ścieków deszczowo-przemysłowych.</li> <li>• Modernizacja ujęcia wody chłodzącej - próg stabilizujący na rzece Wiśle.</li> <li>• Budowa farmy wiatrowej w Baczynie 14,1 MW (<u>ukończona</u> w maju 2016 r.).</li> <li>• Projekt rozbudowy farmy wiatrowej <u>Bardy</u> o maksymalnie 10 MW (projekt pn. Bardy II).</li> </ul>	<ul style="list-style-type: none"> <li>• Realizacja programu rozwoju rozwiązań sieci inteligentnych (AMI).</li> <li>• Realizacja programu poprawy niezawodności pracy sieci.</li> <li>• Realizacja projektu System Informacji o Sieci.</li> <li>• Realizacja projektu wdrożeniem systemu cyfrowej łączności dyspozytorskiej w standardzie TETRA.</li> </ul>	<ul style="list-style-type: none"> <li>• Optymalizacja kanałów sprzedaży, w tym uruchomienie platformy e-commerce.</li> <li>• Rozwój i optymalizacja oferty produktowej.</li> <li>• Kontynuacja kampanii marketingowych dla Klientów.</li> <li>• Aktywizacja działań promocyjnych na sponsorowanych wydarzeniach.</li> <li>• Rozwój systemów analitycznych i operacyjnych wspierających sprzedaż.</li> </ul>	<ul style="list-style-type: none"> <li>• Zakończenie procesu migracji danych Klientów do centralnego systemu bilingowego – SKOK-O, SKOK-D.</li> <li>• Uruchomienie nowych, elektronicznych kanałów Obsługi Klientów – e-BOK, e-Faktura dla Klientów z całego obszaru.</li> <li>• Uruchomienie nowych subserwisów wszystkich Spółek Grupy Enea w serwisie internetowym Grupy Enea.</li> <li>• Optymalizacja sieci Biur Obsługi Klienta (BOK), wizualizacja wybranych BOK.</li> <li>• Dalszy rozwój Contact Center.</li> <li>• Zbudowanie Centrów Kompetencyjnych w Pionie Wsparcia oraz Rozliczeń.</li> </ul>	<ul style="list-style-type: none"> <li>• Doskonalenia narzędzi i metod zarządzania portfelem i zabezpieczania pozycji w ramach pełnego łańcucha wartości dodanej w zakresie handlu energią elektryczną, produktami pochodnymi oraz gazem ziemnym.</li> <li>• Rozwój systemów tradingowych oraz ich integracja z systemami wykorzystywanymi w Grupy Enea.</li> <li>• Opracowanie kompleksowej strategii zabezpieczenia portfela praw majątkowych OZE dla GK Enea.</li> <li>• Kontynuacja realizacji projektu Handel i Logistyka Paliw.</li> <li>• Kontynuacja rozwoju kompetencji na rynku niemieckim.</li> </ul>

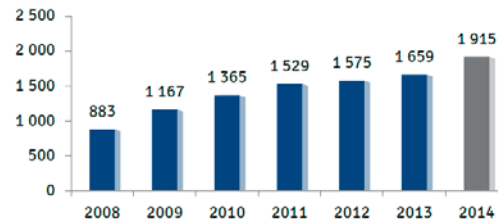
E. Wyniki finansowe

Agencja Fitch Ratings podtrzymała w kwietniu 2015 r. długoterminową ocenę ratingową spółki na poziomie BBB (w skali międzynarodowej) oraz A (w skali krajowej). W tym samym roku, w październiku, Fitch Ratings potwierdził ratingi Enei w związku z przejściem LW Bogdanka. Również agencja EuroRating podtrzymała w kwietniu 2016 roku długoterminową ocenę ratingową spółki na poziomie BBB oraz perspektywę ratingu jako stabilna.

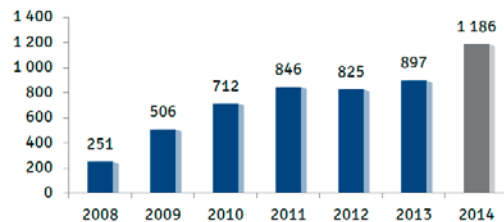
Przychody ze sprzedaży netto  
wzrost 2008-2014: **60%** ↑



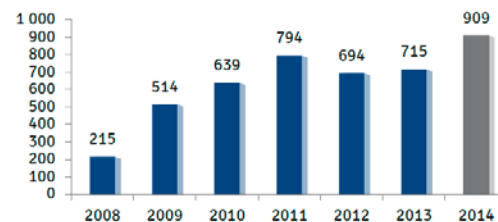
EBITDA [mln zł]  
wzrost 2008-2014: **117%** ↑

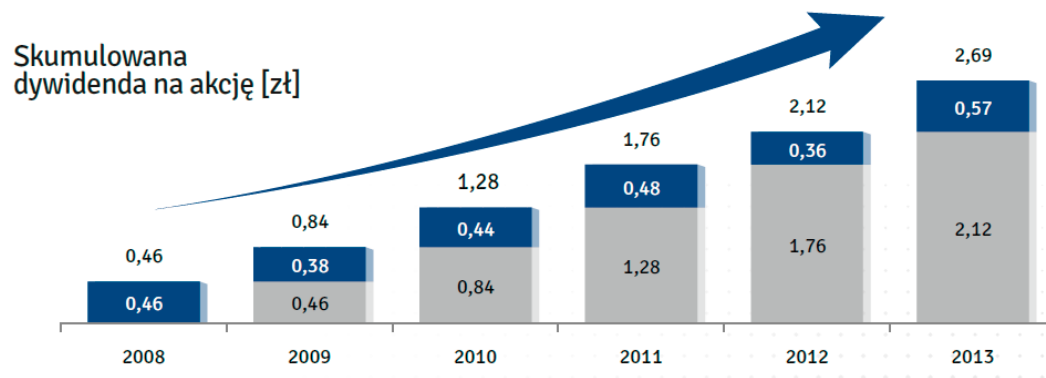


EBIT [mln zł]  
wzrost 2008-2014: **373%** ↑



Zysk netto [mln zł]  
wzrost 2008-2014: **323%** ↑





W 2015 r. Enea wypłaciła dziesięciu Klientom rekompensaty z tytułu niezgodności z prawem i regulacjami dotyczącymi dostawy i użytkowania produktów i usług o łącznej kwocie 45 048,17 złotych.

31 grudnia 2015 r. Urząd Ochrony Konkurencji i Konsumentów wydał decyzję nr RWA-28/2015 stwierdzającą, że Enea SA zastosowała w roku poprzednim praktykę wprowadzającą konsumentów w błąd co do cen energii elektrycznej: bez uwzględnienia wartości podatku od towarów i usług. UOKiK stwierdził jednocześnie, że praktyka ta została zaniechana 1 kwietnia 2014 r. Nie została w związku z tym nałożona kara pieniężna na Eneę.

Szczegółowe wyniki finansowe za 2015 rok - przejdź do [raportu rocznego](#).

## F. Nagrody

### Najlepsza Usługa

Najlepsza Usługa oraz Duma Regionu – to kategorie wielkopolskiej edycji plebiscytu gospodarczego „Proud of You – Dumni z Was”, w których Enea została laureatem.

### Mecenas Innowacji

Nasz aktywny i odpowiedzialny udział w budowaniu eko-systemu innowacji w Polsce został zauważony i nagrodzony w konkursie INNOWATORY Tygodnika Wprost. Tytuł Mecenasa Innowacji otrzymaliśmy „za zrozumienie znaczenia skutecznego poszukiwania i wdrażania innowacyjnych projektów, które służą rozwojowi sektora energetycznego, ale także całej gospodarki”.

### Lider Świata Energii

Zostaliśmy również laureatem Konkursu „Liderzy Świata Energii”, w kategorii „Producent Roku”, organizowanego w ramach Kongresu EUROPOWER. Kapituła przyznała nam wyróżnienie za jedną z najważniejszych i jednocześnie najbardziej zaawansowanych inwestycji wytwórczych w polskiej energetyce – budowę nowoczesnego, największego w kraju bloku energetycznego o mocy 1.075 MW.

## G. Kontakt

Zapraszamy do kontaktu:

Joanna Maderska

Biuro Społecznej Odpowiedzialności Biznesu

Departament Public Relations i Komunikacji

email: [csr@enea.pl](mailto:csr@enea.pl)

Informacje dotyczące celów strategicznych społecznej odpowiedzialności biznesu i realizujących je działań, w tym nasze wcześniejsze raporty, są dostępne na [stronie](#).